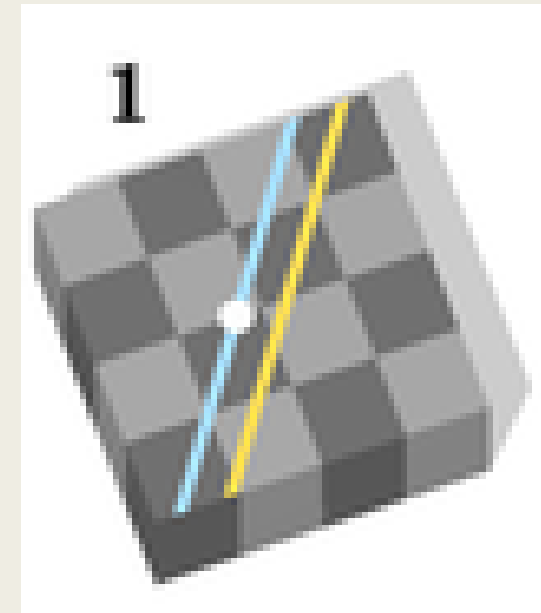
A thick black L-shaped frame surrounds the text. The top horizontal bar is on the left, the left vertical bar is on the left, and the bottom horizontal bar is on the right, with a vertical bar on the right side.

GÉOMÉTRIE EUCLIDIENNE ET NON EUCLIDIENNE

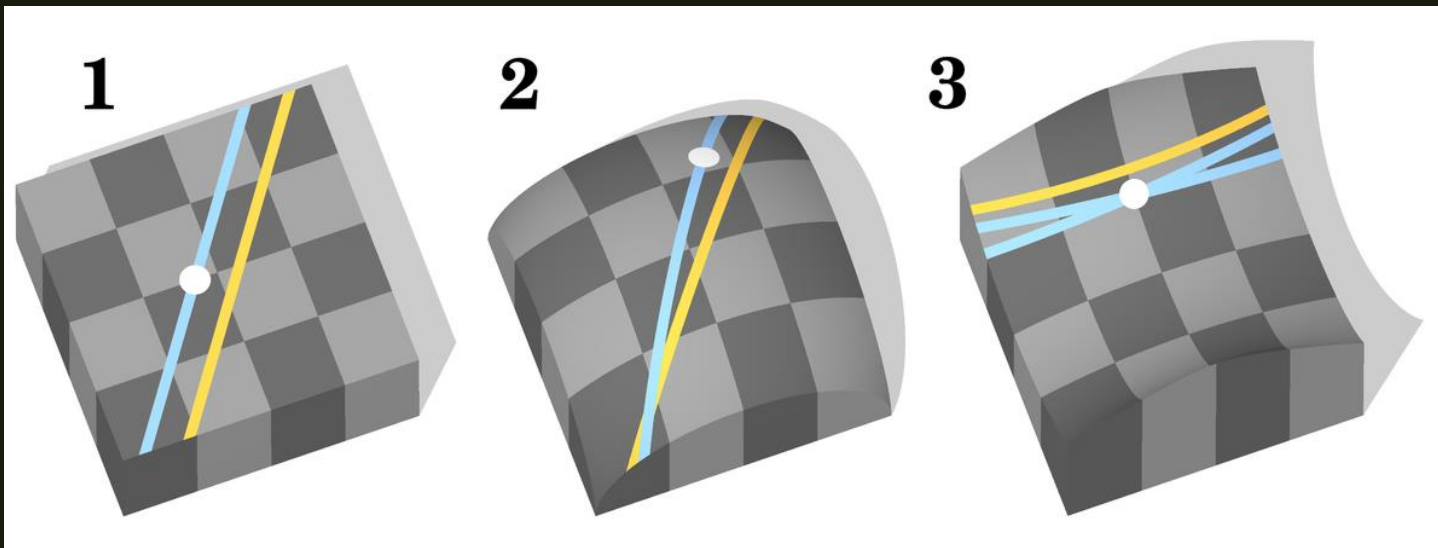
Ivresse de la vitesse géométrique !

Géométrie euclidienne

- Une géométrie *non-euclidienne* est une géométrie qui ne respecte pas les principes exposés dans l'ouvrage nommé *Éléments* d'Euclide ; à savoir, par exemple, « *une droite est le plus court chemin pour se rendre d'un point à un autre* ».

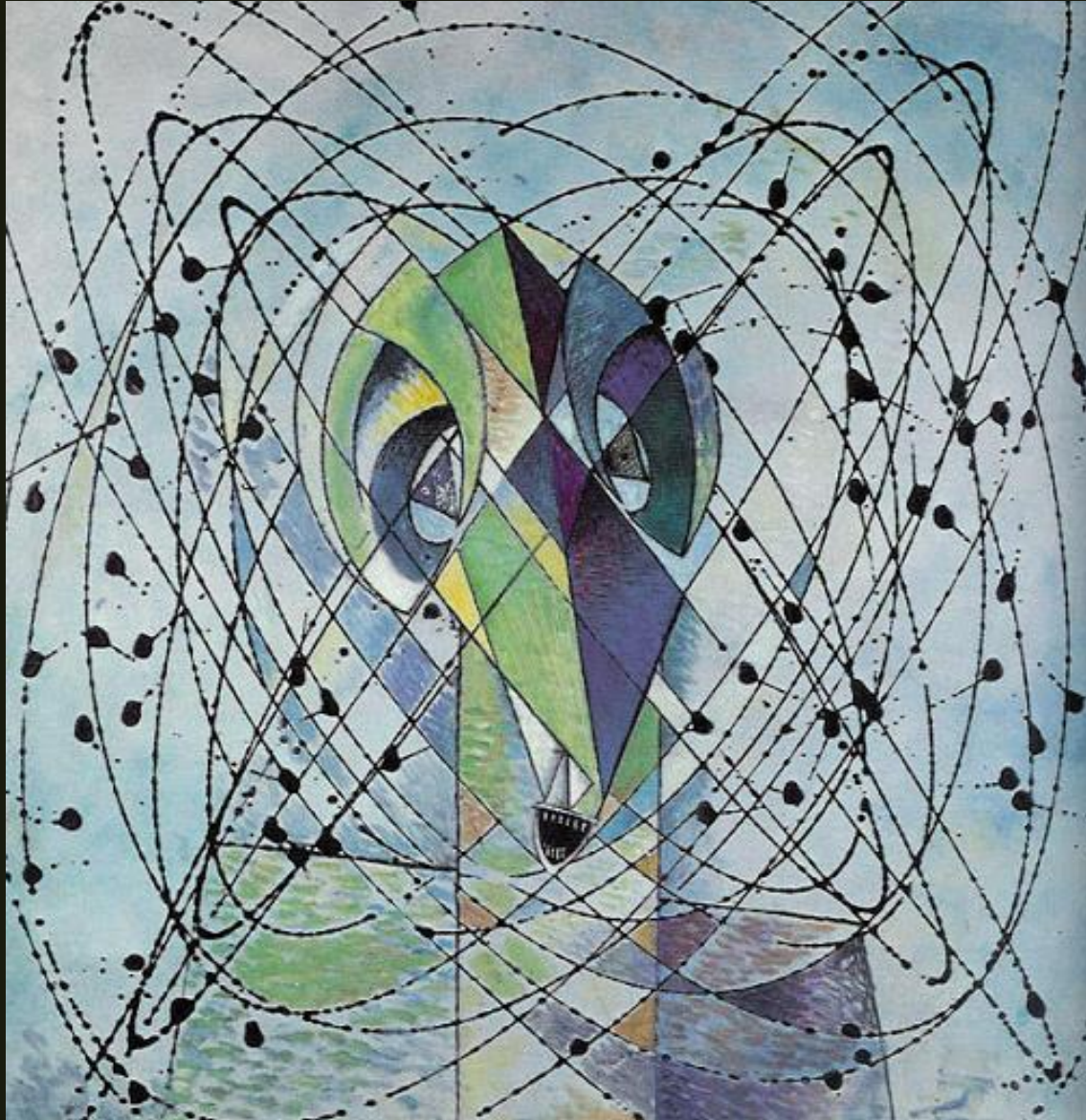


Source : Wikipedia.



Géométrie non euclidienne

- Dans une géométrie sphérique, le chemin le plus court pour relier deux points est une courbe : c'est donc une géométrie non-euclidienne



Claude Frontisi, « Mouvement, vitesse, dynamisme. L'espace-temps futuriste ».

Il y a un siècle précisément, les principaux acteurs culturels et scientifiques – Albert Einstein, Henri Bergson et Sigmund Freud, entre autres – convergeaient dans l'abandon des vues euclidiennes touchant à la spatio-temporalité.

Les artistes ne sont pas en reste, loin de là. On peut même avancer sans trop de risque qu'ils peuvent apparaître, à maints égards, comme les prédécesseurs d'une sensibilité renouvelée au monde.

Max Ernst, Jeune homme intrigué par le vol d'une mouche non euclidienne, 1942.

Claude Frontisi, « Mouvement, vitesse, dynamisme. L'espace-temps futuriste ».

- Le *Tub* (1886, Paris, Musée d'Orsay) donne un exemple précoce de cette perception anti-perspectiviste.



Cette photo par Auteur inconnu est soumise à la licence [CC BY-NC-ND](https://creativecommons.org/licenses/by-nc-nd/4.0/)



Claude Frontisi, « Mouvement, vitesse, dynamisme. L'espace-temps futuriste »,

Issus de coups d'œil polycentrés et chronologiquement espacés, les divers aperçus sur le corps du modèle, les profils en élévation des objets, incohérents selon le « point de vue » de la perspective monofocale et prétendue instantanée, se trouvent synthétisés en une image unique, la technique du pastel facilitant l'« interconnexion » des éléments formels.



Claude Frontisi, « Mouvement, vitesse, dynamisme. L'espace-temps futuriste »,

Tout se passe comme si un **œil-camera mobile** fournissait les composantes successives, le travail du peintre « montant » les mini-séquences résultantes. Le processus prend davantage en compte la **physiologie de la vision** (bifocalité, hétérogénéité du champ, mobilité du regard...).

Pour conclure...

- Ces changements de points de vue favorisent une nouvelle manière d'envisager l'espace-temps... d'où une vision modifiée par la vitesse elle-même...
- « *Tout se passe comme si un œil-camera mobile fournissait les composantes successives, le travail du peintre « montant » les mini-séquences résultantes. Le processus prend davantage en compte la physiologie de la vision (bifocalité, hétérogénéité du champ, mobilité du regard...).* »

Sitographie

- Claude Frontisi, « Mouvement, vitesse, dynamisme. L'espace-temps futuriste », *Images Re-vues* [En ligne], Hors-série 1 | 2008, mis en ligne le 22 avril 2011, consulté le 13 novembre 2019. URL : <http://journals.openedition.org/imagesrevues/1081>